

SITI

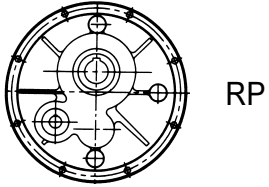
RP



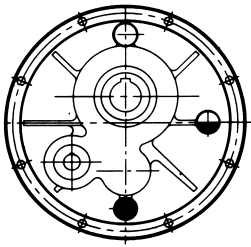
RP

设置
安装轴的齿轮箱

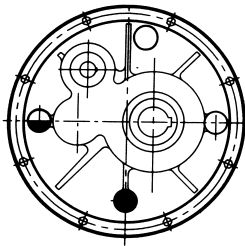
类型	尺寸	i	输出轴的直径	安装位置
RP	91/2	20	D 40	R
	71/2	15		U
	91/2	20		R
	111/2	25		D
	131/2	30		L
	151/2			VU
	181/2			VD
	221/2			



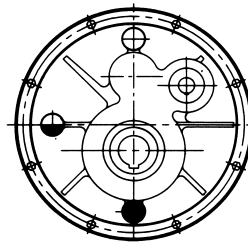
安装位置



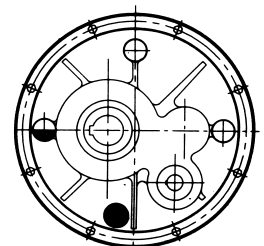
U 标准



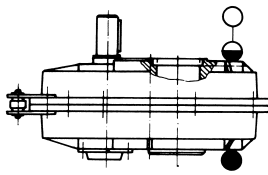
R



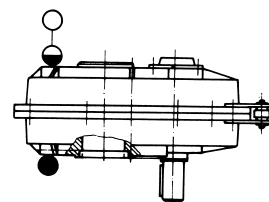
D



L



VU



VD

润滑

轴安装齿轮箱系 RP 系列, 需要润滑, 因此配有填充口、顶部以及放油帽。
为了保证正确润滑, 要始终说明齿轮箱运行时的安装位置。

润滑量

(安装位置 U)

	RP 71/2	RP 91/2	RP 111/2	RP 131/2	RP 151/2	RP 181/2	RP 221/2
润滑油 (升)	1	2,4	3,1	3,9	5,7	13	19

润滑油一览表

我们建议要严格按照下表列出的润滑油进行润滑:

矿物润滑油

制造商	润滑油类型
<ul style="list-style-type: none"> • IP • SHELL • MOBIL • ESSO 	MELLANA OIL 220 OMALA OIL 220 MOBILGEAR 630 SPARTAN EP220

环境温度 -5 °C ++ 35 °C 工作温度 -5 °C ++ 80 °C

合成润滑油

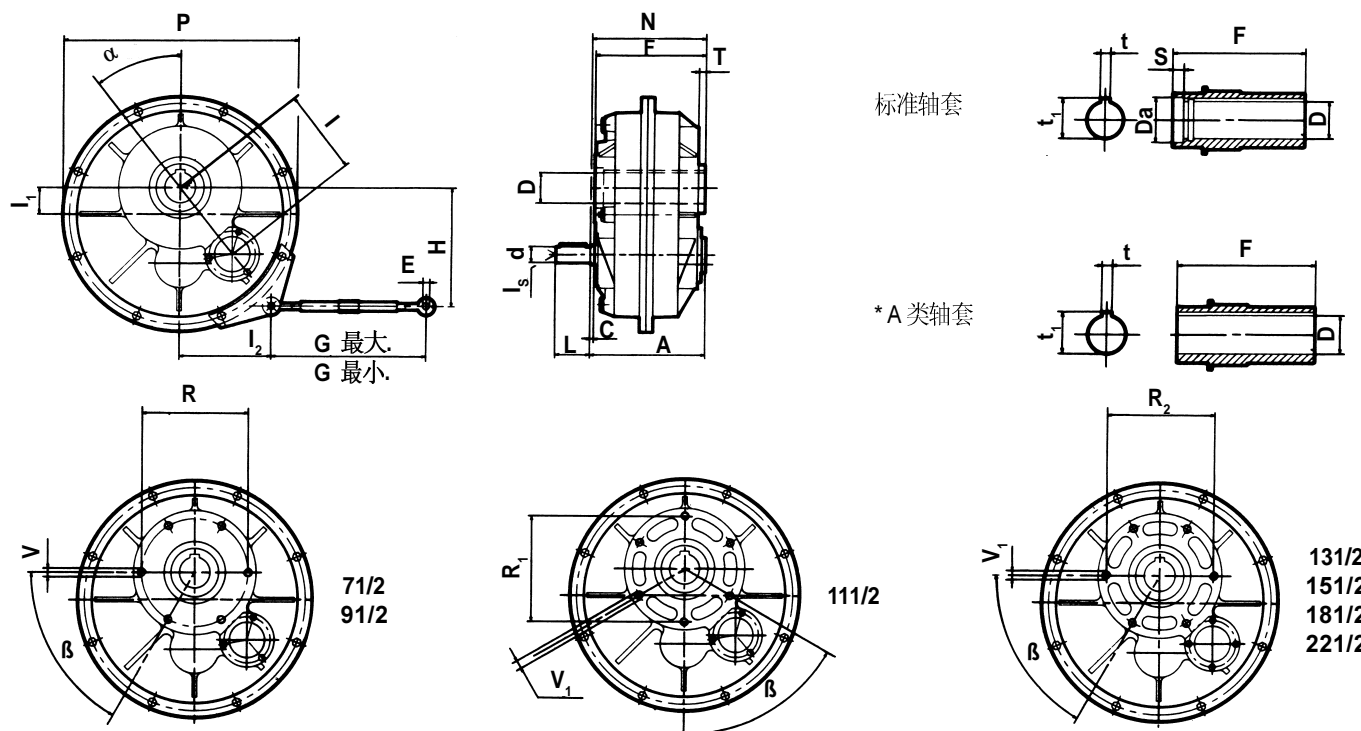
制造商	润滑油类型
<ul style="list-style-type: none"> • IP • SHELL • KLÜBER 	TELIUM OIL 320 TIVELA OIL SC 320 SYNTHESO D 320 EP

环境温度 -30 °C ++ 50 °C 工作温度 -40 °C ++ 130 °C

总尺寸和重量

	R	R ₁	R ₂	V	V ₁	V ₂	B	A	C	d _{j6}	E	G _{最大}	G _{最小}	H	I	I ₁	I ₂	I _s	L	N	P	T	α	D _{H7}	D _a	F	S	t	t ₁	kg
RP 71/2	94	-	-	M8	-	-	60°	142,5	4	17	8	270	218	124	85	27	97	M5	35	140	246	8	38°	25 35	33 42,5	136	11 12	8 10	28,3 38,3	11
RP 91/2	120	-	-	M10	-	-	60°	149	3,5	19	10	270	218	155	105	34,5	120	M8	40	146,5	300	8	39°	30 40	38 48	143 143	12 12	8 12	33,3 43,3	21
RP 111/2	-	156	-	-	M12	-	60°	166	2	$\frac{24}{28}$	10	270	218	174,5	124	40	134,5	$\frac{M8}{M8}$	$\frac{50}{60}$	164	344	10	38°	45 40	55 50	162 162	14 14	14 12	48,8 43,3	38
RP 131/2	-	-	182	-	-	M12	60°	180,5	5	28	12	294	224	211,5	144	51	160,5	M8	60	179	410	14	42°	50	60	174	15	14	53,8	50
RP 151/2	-	-	220	-	-	M12	60°	196	5	38	14	294	224	226,5	165	51	175,5	M10	80	195	450	15	34°	50 55 60 65 70	62 65 75 77 81			14 16 18 20	56,8 59,3 64,4 69,4 74,9	72
RP 181/2	-	-	252	-	-	M16	60°	210	5	42	16	300	230	260,5	192	62	198,5	M10	110	215	516	22	34°	60 75 80 85	72 88 92 98	210	18	18	64,4 79,9 85,4 90,4	110
RP 221/2	-	-	310	-	-	M16	60°	253	5	48	16	310	230	318	225	74	244	M12	110	257	625	22	34°	80 100	92 118	252	20 22	20 28	85,4 106,4	180

* A 类轴套



RP

RP 系列轴安装齿轮箱的性能
(2800 rpm)

i	n ₁	n ₂		RP 71/2	RP 91/2	RP 111/2	RP 131/2	RP 151/2	RP 181/2	RP 221/2
15	2800	187	M ₂ (Nm)	324	508	762	1077	1759	2836	5269
			kW ₁	6,7	10,4	15,6	22	36	58	108
			RD	0,95	0,95	0,95	0,95	0,95	0,95	0,95
20		140	M ₂ (Nm)	408	677	992	1436	1832	2894	5649
			kW ₁	6,3	10,4	15,3	22	28	45	87
			RD	0,95	0,95	0,95	0,95	0,95	0,95	0,95
25		112	M ₂ (Nm)	365	686	1050	1459	1897	2918	5850
			kW ₁	4,5	8,5	12,9	18	23	36	72
			RD	0,95	0,95	0,95	0,95	0,95	0,95	0,95
30	93	M ₂ (Nm)	333	595	910	1453	1803	2836	5672	
		kW ₁	3,4	6,1	9,4	14,9	18,5	29	58	
		RD	0,95	0,95	0,95	0,95	0,95	0,95	0,95	

RP 系列轴安装齿轮箱的性能
(1400 rpm)

i	n ₁	n ₂		RP 71/2	RP 91/2	RP 111/2	RP 131/2	RP 151/2	RP 181/2	RP 221/2
15	1400	93	M ₂ (Nm)	360	564	846	1196	1955	3151	5855
			kW ₁	3,7	5,8	8,7	12,3	20	32	60
			RD	0,95	0,95	0,95	0,95	0,95	0,95	0,95
20		70	M ₂ (Nm)	454	752	1102	1595	2036	3216	6276
			kW ₁	3,5	5,8	8,5	12,3	15,7	24	48
			RD	0,95	0,95	0,95	0,95	0,95	0,95	0,95
25		56	M ₂ (Nm)	405	762	1167	1621	2107	3242	6500
			kW ₁	2,5	4,7	7,2	10	13	20	40
			RD	0,95	0,95	0,95	0,95	0,95	0,95	0,95
30	47	M ₂ (Nm)	370	661	1011	1614	2004	3151	6302	
		kW ₁	1,9	3,4	5,2	8,3	10,3	16,2	32	
		RD	0,95	0,95	0,95	0,95	0,95	0,95	0,95	

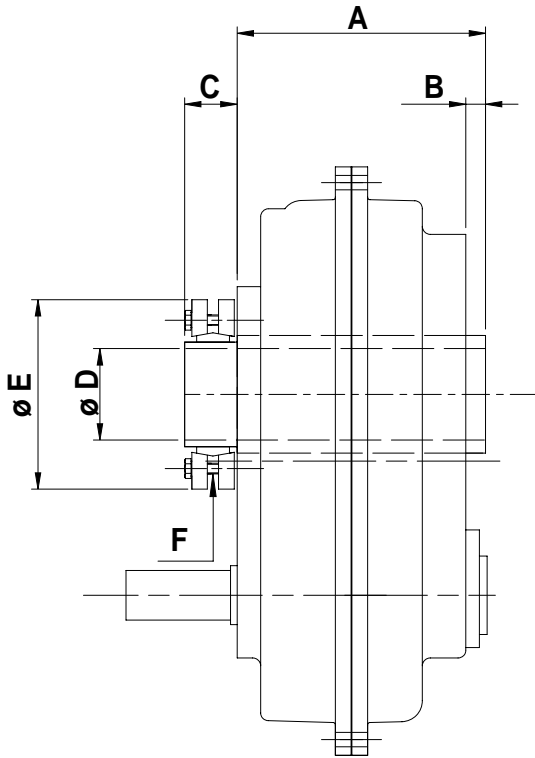
RP 系列轴安装齿轮箱的性能
(900 rpm)


i	n ₁	n ₂		RP 71/2	RP 91/2	RP 111/2	RP 131/2	RP 151/2	RP 181/2	RP 221/2
15	900	60	M ₂ (Nm)	381	597	895	1265	2068	3333	6193
			kW ₁	2,5	3,9	5,9	8,4	13,7	22	41
			RD	0,95	0,95	0,95	0,95	0,95	0,95	0,95
20		45	M ₂ (Nm)	480	796	1166	1687	2154	3402	6639
			kW ₁	2,4	3,9	5,8	8,4	10,7	16,9	33
			RD	0,95	0,95	0,95	0,95	0,95	0,95	0,95
25		36	M ₂ (Nm)	429	806	1235	1715	2229	3429	6876
			kW ₁	1,7	3,2	4,9	6,8	8,8	13,6	27
			RD	0,95	0,95	0,95	0,95	0,95	0,95	0,95
30	30	M ₂ (Nm)	391	700	1070	1708	2119	3333	6666	
		kW ₁	1,3	2,3	3,5	5,6	7	11	22	
		RD	0,95	0,95	0,95	0,95	0,95	0,95	0,95	

RP

带压缩盘的输入空心轴

带压缩盘的输入空心轴的尺寸和公差

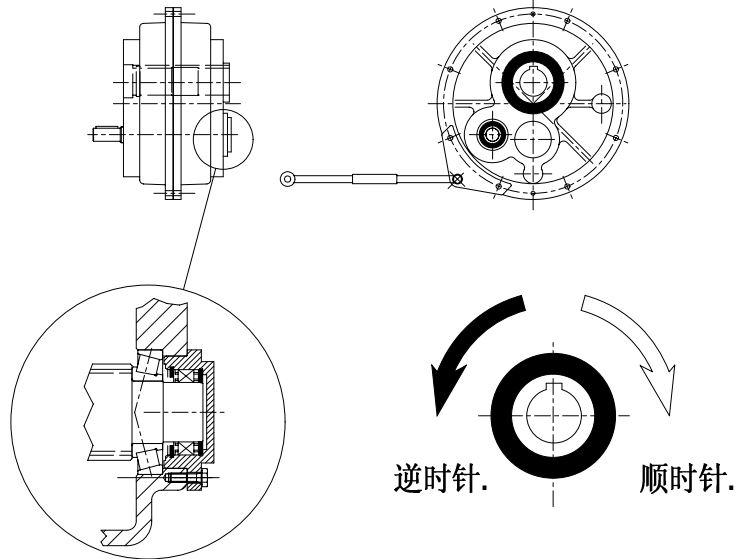


	A	B	C	D	E	F	Ts
RP 71/2	136	8	28	25	60	M5	4
			32	35	80	M6	12
RP 91/2	143	8	30	30	72	M6	12
			34	40	90	M6	12
RP 111/2	162	10	34	40	90	M6	12
			38	45	100	M6	12
RP 131/2	174	14	37	50	110	M6	12
RP 151/2	190	15	40	70	145	M8	30
RP 181/2	210	22	52	80	170	M8	30
RP 221/2	252	22	61	100	215	M10	59

Td = 对接螺丝的紧固扭矩，单位是 Nm.

阻挡器

根据要求，可以在 RP2 / 91 - 111 - 151 - 181 - 221 齿轮箱上安装阻挡器，阻挡器的作用是预防反转，因为齿轮箱可以用输出轴通过逆负载运行，此时逆负载既是驱动负载。依据每个齿轮箱所允许的最大扭矩，不可逆的轴承的尺寸已充分大，因此阻挡器适合于任何减速比率。订货时，必须明确自由转动的方向。



备件

