

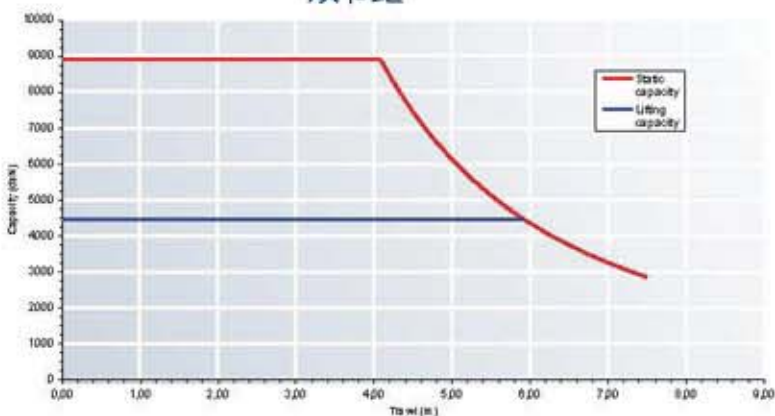
型号参数

互锁大螺旋升降机I-Lock Spiralift (ILR250)

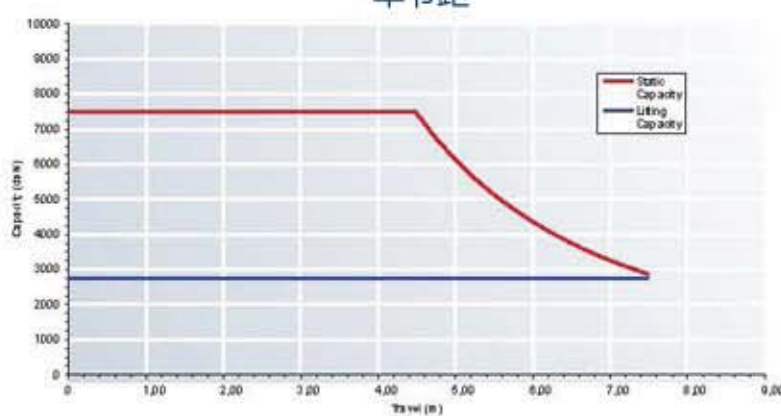
技术参数	双节距	单节距
升降柱直径 (mm)	250标准	250标准
最大提升载荷 (kg)	4450	2750
最大静载能力 (kg)	8900	7500
拉伸最大静力 (kg)	最大1500	最大1500
最大行程 (m)	7.5*	7.5*
最高速度 (m/s)	0.203**	0.203**
链条参数	双链条ANSI RS60-62齿	双链条ANSI RS60-62齿
最大载荷的驱动扭矩 (Nm)	980Nm输入轴	610Nm输入轴
允许垂直倾角 (度)	最大1.5°	最大1.5°
输入轴1转升距 (mm)	108	108
螺旋柱材料	不锈钢AISI301	不锈钢AISI301
钢带尺寸 (mm)	垂直钢带: 1.1*127约 水平钢带: 4*34约	垂直钢带: 1.1*127约 水平钢带: 4*34约
传动效率 (%)	最高78%	最高78%
在3米/6米/7.5米收缩长度	0.545m/0.674m/0.738m	0.445m/0.574m/0.638m

静载动载能力 Vs 大螺旋行程

双节距



单节距



(Y坐标为: 承载力kg) (X坐标为: 行程m) (红线为: 静载) (蓝线为: 动载)



PACO

Spiralift

I-LOCK SPIRALIFT™

MECHANICALLY INTERLOCKED STAINLESS STEEL BANDS



PACO | Spiralift

联系电话: 13801253818

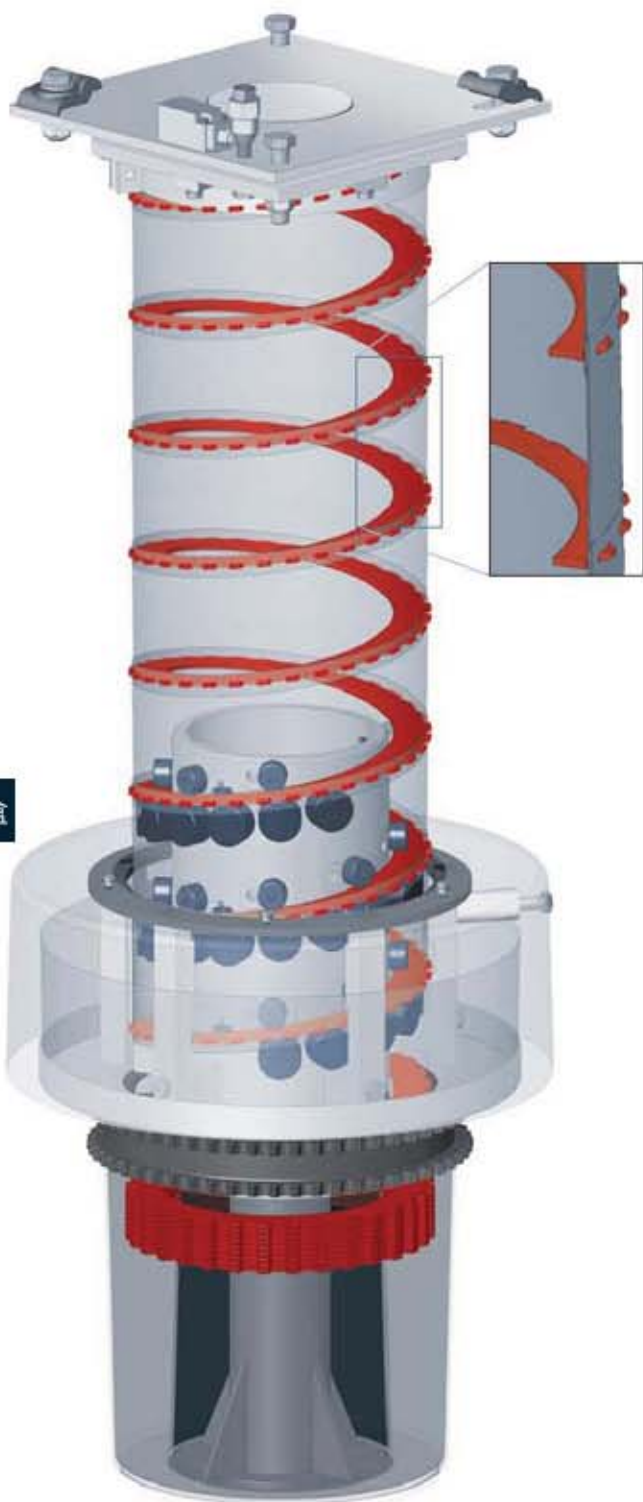
THE J-LOCK SPIRALJET



机械原理

互锁大螺旋升降机ILR250内部结构为使用两个不锈钢带旋转形成刚性升降柱，是非常紧凑的直线电传动执行机构。

垂直钢带存储在ILR250机构外壳中，水平钢带存储在ILR机构外壳下面。垂直钢带与水平钢带在旋转过程中齿扣穿孔咬合在一起。水平钢带通过螺旋装置中的一系列凸轮辊子组合排列产生升降。垂直钢带此时进入通过齿扣压装在水平钢带上。垂直钢带不断重叠，水平钢带的垂直钢带通过机械穿孔联锁产生一个坚实的不锈钢柱。这个不锈钢柱是通过螺旋装置中凸轮辊子的旋转运动驱动大螺旋，与滚珠丝杠运动机构原理相近。



革命性设计

我们完全独特发明是利用垂直钢带和水平钢带相互锁扣打造一个坚实的不锈钢柱。大螺旋升降机非常独特的特点就是实现稳定性的同时这种园柱结构体积非常紧凑。大螺旋升降机ILR250由于内部互锁机构保证了可以在轴向，侧向灯人意方向承受负载。因此我们的产品为了实现特定的行程可以无导向并安全使用，保持拉压受力。

特点：

- 大螺旋柱状机构可以在任意方向受力
- 螺旋节距可以选择108mm实现高速升降
- 最高行程可以达到7.5m
- 平稳的旋转移动
- 容易运输安装
- 最大的静载力可以达到8900kg
- 非常紧凑机构：6米的行程压缩高度在0.674米
- 传动效率高达78%
- 低磨损以及低维护工作量及成本
- 不锈钢钢带无腐蚀



大螺旋测试台



内部视图



高承载物料升降台



北京泰瑞恩商贸有限公司
Beijing Torion Trading Co.,Ltd.

Tel:13801253818 Fax:010-84067150
www.torion.cn sales@torion.cn



PACO

Spiralift

I-LOCK SPIRALIFT™

MECHANICALLY INTERLOCKED STAINLESS STEEL BANDS

